

LIPOTI TAUHAGA MO TE TULAFONO MA  
NA KAUHAGA O FAKAMAHINOGA A  
TOKELAU  
IULAI 2012–IUNI 2013



Mo ni e tahi fakamatalaga fakafehokotaki te:

Ofiha ote Malo Fakaauau o Tokelau

Koga Fale Muamua ote SNPF Plaza/Puha Meli 3289, Apia, Samoa

Telefoni (0685) 20822, meli ite vateatea <http://Tokelau NSO.tk>

Ofiha Hinia ote Tulafono: Lise Hope Suveinakama,  
imeli: [Isuveinakama@yahoo.com](mailto:Isuveinakama@yahoo.com)

**LIHI O NA MATAKUPU I LOTO**

Kupu a te Fakamahino Hili o Tokelau	5
Kupu a te Ulu o Tokelau	7
Kupu a na Komehina Tulafono o Tokelau	8
1. Atafu	8
2. Fakaofu	9
3. Nukunonu	10
1. Kikilaga Katoa ki na Fauhaga o Tulafono ma Fakamahinoga	12
1.1 Kikilaga Katoa ki na Hihitemi tau Fakamahinoga i Tokelau ma Leoleo	12
1.1.1 Fauhaga Fakatetulafono o Tokelau	12
1.1.2 Te Malo o Tokelau	12
1.1.3 Hihitemi o Fakamahinoga	13
1.1.4 Leoleo o Tokelau	14
1.2 Peleni Taki mo Atiakega a te Atunuku 2010-2015	14
1.3 Agagataki e Takiala ai te Heke o Fakamahinoga	15
1.4 Fauhaga o te Fakatulagaga o Fakamahinoga	15
2. Fakalelei Atili na Avanoa ki na Fakamahinoga	16
2.1 Nukunonu	17
3. Fakamautinoa te Haogalemu i loto o na Nuku	18
3.1 Atafu	18
3.2 Fakaofu	19
3.3 Nukunonu	21
4. Fakaleleia o na Fakamatalaga ma te Pulepulega i te heke o te Tulafono ma te Fakamahinoga	22
4.1 Ikuga o na Fakamahinoga	22
4.1.1 Atafu	25
4.1.2 Fakaofu	27
4.1.3 Nukunonu	27
4.2 Fakaikuga o Galuega Leoleo 2012/13	27
4.2.1 Atafu	28
4.2.2 Fakaofu	28
4.3 Galuega/Amoga a Leoleo	29

4.4 Ko te Kaufaigaluega a te Fakamahinoga	30
4.4.1 Atafu	30
4.4.2 Fakaofu	30
4.4.3 Nukunonu	30
4.4.4 Komiti Apili a na Nuku	30
4.5 Kaufaigaluega a Leoleo	30
4.5.1 Atafu	30
4.5.2 Fakaofu	31
4.5.3 Nukunonu	32
5 Fakatino na Agagataki o te Pulepule lelei ma Atiake te Amiotonu i loto na Ofiha o te Tulafono ma Fakamahinoga	34
5.1 Kaufaigaluega Tautua a Tokelau – Taki o te Amio Pulea	34
5.2 Taki o te Pulea o te Amio mo Fakamahinoga	34
5.3 Faiga e Fefaiaki ai na Tagi e te Vaega o Fakamahinoga a Tokelau ma Leoleo	35
5.4 Pulepulega Tauhitonu	36
5.4.1 Tala o te Tupe Tauhaga mo te Piliota o te Lipoti	36
5.5 Avanoa mo Koleniga ma te Atiakega o na Kaufaigaluega o Fakamahinoga (i lotofale ma te Itulagi)	36
5.6 Pulepulega o na Vaega Kautu o te Ofiha o Fakamahinoga ma Leoleo	37
5.6.1 Fale Fakamahino	37
5.6.2 Ofiha o Leoleo	37
5.7 Fakaleleiga o te Pulepulega o te Tuakoi	38
Pepa Fakaopoopo: Kotokotoga ona Fakafanoga Tupe mo Leoleo ma Fakamahinoga mo te Piliota 01 Iulai 2012 ki a Iuni 2013 (Tupe Niu Hila)	39

### **Kupu a te Fakamahino Hili o Tokelau**

E lagona e au te agaga fakafetai kua ko maua te lipoti gali ma manaia e taku mai ai te tulaga nae fakatino ai na tulafono i Tokelau ite tauhaga tupe 2012/2013. Ko te Lipoti muamua a Tokelau ko he lakahaga lahi tena na taunuku ki ei ia Tokelau. Kae ihe kikilaga ko te Lipoti tonalua aloa kua hili atu tona taua aua kua fakaali mai ai te iviivinaki ma tauhitonu ki tagata o Tokelau ke nofo maina ki na hihitemi o fakamahinoga a Tokelau ma te tulaga e fakagalue ai. Ko he hihitemi o fakamahinoga e he kitea ai he fetukunakiga ma he kehekehega. Ite fakatatia mai ma fakailoa mai ai na tautuaga fakatetulafono ina Nuku e tolu o Tokelau e fakakitea ai ki tagata ko tagata e nonofo i lalo ona fakamamaluga a te tulafono. Ko te faiga tenei e mafai ai ke maua he maina ki na tautuaga ma na Kaukauna ma vena ona iei he kikilaga pe lelei, kae ke mautinoa ai e talafeagai ma e fakamalie ki manakoga o tagata.

Ko te lipoti ote 2012/13 ke fiafia ai kitatou. E kavatu he fakamalo kia tekilatou na tuhia. Ko te lipoti tenei ko he fehoahoaniga lahi tena kia tekilatou e tautua ma fakatino na Kaukaunaga tulafono. Kae maihe ko he avanoa ke iloa ma maina ai ia tagata Tokelau ki na galuega na fakatino, kae maihe foki na galuega lelei na fakatino e na Komehina Tulafono, Failautuhi o Fakamahinoga, ma na Leoleo. Ko he avanoa foki tenei e mafai ai ke kitea ekitatou na vaega e tatau ma manakomia ke fakalelei-ma ko na fauhaga fakatetulafono ma fakamahinoga e manakomia lava ke fakalelei ihe tulaga fakaauau kae maihe kafai e tatau ke talafeagai ma fetau ki manakoga o tagata kae maihe ke fakamautu ai foki te lagona fakatalitonugia o tagata kia tekilatou e tautua ite tulafono.

Ihe fonotaga taluai nei a Fakatonu Hili o Fakamahinoga ote Pahefika, na ko iloagia ai na galuega kua fakatino ma vena ona manakomia ke fakaauau o latou fakatinoga ite 2014 ke fehoahoani pea ki te atiakega o te mafai ina tautuaga ote tulafono ma fakamahinoga i Tokelau ite Polokalame a te Pahefika mo te Ataikega o Fakamahinoga. E talitonu au ko na vaega ienei e ono lipoti mai ite Lipoti ka hohoko. Ko au foki na ko lagona te fiafia lahi ite ko iloagia kui mai ihe hukehukega tuhituhia agai ki na hihitemi o fakamahinoga ite Pahefika, ko Tokelau e maualuga te tulaga kua kitea ai ana lakahaga ina vaega e kikila ki ei ite fuaga ote tukuatuga o tautuaga ma Kaukaunaga fakatetulafono ma fakamahinoga ki tagata.

E fakailoa atu ai e au toku fiafia ma fakafetai kia tekilatou e tautua ma galulue ite tulafono ma fakamahinoga kae maihe na Komehina Tulafono Ioane Tumua, Penehe Tulafono ma Feleti Lopa; na Failautuhi o Fakamahinoga; Leoleo; ma te Hokotaga Atunuku o te Tulafono ma Fakamahinoga ma na Faufautua Tulafono Lise Suveinakama ma Poloheha Tony Angelo. Ihe tahi itu, e heki mafai ekitatou ou fakatino a latou galuega aunoa ma te lagolago a te Ulu o Tokelau, na Taupulega, te Malo o Tokelau, ma tagata uma o Tokelau.

Ko he hihitemi tulafono ma fakamahinoga e lelei ana fakatinoga e mafua ko na lima e tokalahi e galulue fakatahi. Ko te tulaga tenei e tatau ai pea ona poupouaki kui mai ite lagolago a tagata ma vena a latou kikilaga ki he hihitemi tulafono ma fakamahinoga e lelei ma talafeagai ki he atunuku e hako ana fakanofonofoga. Ko te lipoti tenei ko he auala e kitea ai tena lagolago ma na kikilaga e tatau ke maua pea ina tautuaga.

Rt Hon Dame Sian Elias  
Fakamahino Hili o Tokelau

18 Mati 2014

## Kupu a te Ulu o Tokelau

He fiafiaga lahi ia te au ke momoli atu te Lipoti Tonalua Tauhaga o Fakamahinoga a Tokelau mo te Tauhaga Tupe 2012/2013. Ko tenei lipoti o Fakamahinoga, e lipoti agai ki na galuega a tatou fakamahinoga ma te pulepulega katoa o na tautuaga tau fakamahinoga i loto o na fenua e 3 o Tokelau. E aofia foki i te lipoti tenei ni fakamatalaga agai ki na fale fakamahino i Tokelau, ko ai te iei, te mafai fakatetulafono ma a latou amoga mo te 2012–2013.

I a te au, te Ulu o Tokelau, e hiki ake toku agaga i te fakafetai ona ko te lomiga o te Lipoti tenei, ma e kavatu taku fakamalō ki na Ofiha o te Tulafono mo ta latou taumafaiga ke fakailoa ki tagata lautele ma kilatou e fakaaoga na tautuaga fakamahinoga vena foki ma na hoa fakalapopotoga ma fenua o te lalolagi mo a latou galuega fehoahoani mo te vaega o fakamahinoga. Ko te lipoti tenei e amanakia ai te moemitiga i loto o te Peleni o Taki mo Atiakega a Tokelau (TNSP) e ve mai “Nuku olamalolo, hatala ma e maua ai ni avanoa mo tagata uma.” E auala atu ite lipoti tenei, ko au e fakamoemoe ko a tatou fakamahinoga e taumafai pea ite fakaaoga o na agagataki o te pulepule lelei, kae ke mafai ai na hihitemi ma na auala e fai ai ia fakamahinoga e fai malama (e heai ni mea e fai munimuni) kae tauhitonu foki. Ko te tulaga tenei, e talitonu au, ko te ala hako ia e mafai ke taunuku ai ta tatou moemitiga mo ni nuku olamalolo lelei ma galulue i luga i te talitonu ma logotonu i na hihitemi ma na auala o fakamahinoga.

Kua fiafia foki au, ma e ko fakaamanakia kua ko kitea i te lipoti tenei, na galuega gali a na Komehina Tulafono, Failautuhi o Fakamahinoga ma Leoleo i te fakatinoga o na tautuaga tau fakamahinoga ki he tulaga maualuga. E fia fakaamanakia ma fakafetai foki au ki na Taupulega ma te Malo o Tokelau ma ietahi ana paaga kae maihe te Polokalame a te Pahefika mo te Atiakega o Fakamahinoga mo ta latou hapoti kui mai ina fehoahoaniga tau tupe ma vena na iloa fakapitoa ona kua lahi lele he fehoahoaniga ke atiake ma fakamakeke atili na mafai ma na iloa o na Ofiha Tautua o Fakamahinoga. Ko te lagolago tenei kua fehoahoani atili kite fakalelei ma fakavave na tautuaga o fakamahinoga ma te tulafono.

Ko aku tagi fakanau, ke olaola pea te itu tau fakamahinoga a Tokelau, ke tuku atu ki tagata ni tautuaga maualuga tau fakamahinoga, e talafeagai, avanoa ma tali atu ki manakoga tau fakamahinoga o tagata uma, tuha lava pe he tamaloa, fafine, he te tulaga o tona malohi i te tino ma te mafaufau, hea tona lanu, tana tapuakiga pe ko tona matua.

E toe kavatu haku fakafetai ma he fakamalo “kua kitea na galuega lelei ma e kavatu he fakafetai lahi” ki a tatou Ofiha Tautua ote Tulafono mo na galuega fita ke fakamautinoa ko o tatou tagata ma Tokelau e fakaaauau pea te nofo maina kina tautuaga ma na hini o fakamahinoga. Ko kinei e taki ai o tatou tagata ke nonofo fiafia ma i ni nuku e fealofani ma filemu nei ma vena ite lumanaki.

Fakafetai,

Faipule Kuresa Nasau  
Ulu o Tokelau, 2014

## **Kupu a na Komehina Tulafono o Tokelau**

### **1. Atafu**

Tulou o Paia o Ha ma o Tapu

Fakaofu, Nukunonu, Atafu ma Olohega

Fakafetai ma fakamalo ki na Taupulega takitahiki te iviivinaki ma te onohai ma taumafai malohi ma hakili manogi aua lava na fakamoemoega o te malo ma ana taumafaiga.

I he matau ko he tauhaga manuia i na fakamanuiaga maua mai ona ko na taumafaiga ma na fuafuaga a te Malo. Ke hokotaga atu kina malo kua fai paga mo ni fehoahoaniga kae maihe ia Niuhila ke fai ai ma fakatino ai na mea e manakomia e Tokelau kae maihe na nuku. Fakamalo kia te koe te Ulu o Tokelau vena te kaiga o minihita, na hui o te fono lahi a Tokelau, malo onohai i te fulifuliga fakalakau mamafa o na manakoga o na Taupulega ma a latou fautuaga ke olatia ia Tokelau.

Fakafetai lahi ki te pule te Taupulega a Atafu ki tau pulepule lelei ma te he fakalogologo tiga. Malo te loto onohai fakatoeaina in a fakafitauli, ke ke manatua ni lukitau e he kalo ai he alofa toa.

Fakafetai fakamalo te Aumaga te malohi o te nuku, te Fatupaepae, te kaufaigaluega a te nuku ma te malo te kautalavou ma te tinifu. Malo te uhitaki ma te fakalogo kit e pule o te fenua e mautinoa e fitata e uaina ma te vevela o te la, e mafai na mea uma i te alofa.

Kua fakauma ma te fiafia na galuega nae feagai ai i te Ekalehia ma te nuku. Kua fakauma foki te toe fono fakatetauhaga. Tatou fakalogo pe ni a te ka fotuaki mai i te 2014 i na fautuaga a te Malo. Tatou tatalo ma fakamoemoe kit e Atua e Tautai.

E momoli te fakafetai foki ki te Aliko Faipule Kelihiano Kalolo vena ia Kuresa Nasau mo te taukavegia o te tofi fakamahino ka ko i tokehea au i na falemai.

Fakafetai foki ki te matua Loia Faufautua mo te hao lahi ma te gali ke fakamaneke ma fakalelei atili na fakamahinoga i luga o na nuku. Talitonu te manatu, kua he gata i to malaga mai ki Tokelau, kae vena foki te hokotaga atu ki fafo mo ni avanoa ke fakalelei ai na tautuaga tau fakamahinoga e aofia uma ai te Komehina Failautuhi ma leoleo , aua ko he itu lahi foki tena e matau e na Taupulega ma te malo, ke fakalelei malo.



Te kautatua a te malo fakamakeke oi koleni aua ko koutou te fakamoemoega o te malo ke malama o mata ki te poto fakatelalolagi kae maihe te poto faka-te-Atua, amo ai tau kavega.

Fakamalo te alo foe – tautai ake, ke ola ia Tokelau. Fakafetai mo toulua onohai pea.

Ke fakaulu tonu atu foki kitatou e to tatou Atua alofa ma ana fakamanuiaga kite Tauhaga fou kua gafoa mai.

Fereti Lopa  
Komehina Tulafono, Atafu

## ***2. Fakafo***

Malo ni! Tatou hiki fakamuamua te tuuga o te tatou Tamana i te lagi aua na heanoa lava tana ki te kamataga o na galuega o tenei tauhaga.

E fakatulou atu ki te mamalu o Tui o Nuku, Tui o Vavau kae vena foki ia Palega o fenua.

E fia fakamau haku fakafetai ki te Malo o Tokelau kui atu i te Ulu o Tokelau vena te Fono Fakamua ma te Malo Fakaauau, e tuha ai ki te lagolago malohi e auala tena i na fehoahoaniga fakatahi mai kua maua tumau ai pea e Tokelau te ola fiafia, haoloto ma te nofo filemu ke pa mai valevale e he gata ki na vaega tau akoakoga kae vena foki na kope faigaluega mo te tau tukutonuga ma te fakaleleiga atili o na vaega uma o te tulafono.

Fakafetai lahi foki ki te mamalu o na Taupulega i Atafu, Nukunonu kae vena foki haku fakafetai fakapitoa mo te Taupulega a Fakafo mo te lagolago mai o tenei pito e tautua atu ai foki kimatou ma te kaufaigaluega. E he fakapuligia ai foki te tapuakiga a tagata nuku i na motu e tolu o Tokelau, fakafetai lahi lele ma fakamalo lahi foki mo taulua lagolago ki te tauhiga o te tulafono mo te nofo lelei ma te nofo filemu o tagata nuku.

E ve lava ona maina tutuha ai kitatou, ko te kautu o ienei tautuaga ke maua tutuha e tagata uma na fehoahoaniga e puipuia ai, i ni tulaga fakahaua ma fakahealofa e ono fai e ni ietahi tino. Ko te vaega pito hili ona fakamuamua ko te fakatalitonugia e o tatou tagata te hihitemi tau tulafono, kae vena foki kimatou ieia e tautuagia to tatou nuku i te pito a te tulafono. E manakomia ai pea te galulue hokohoko takuau fakatahi o kitatou i ni fetufaakiga ma ni talatalanoaga i na lukitau ma na vaega uma e tatau ke fakalelei atili, ke fakamautinoa ko te

fakatinoga o te matou galuega e lelei, mae ko tagata nuku e fiafia ma talitonugia i ienei tautuaga.

E iei te fakamoemoe ka fakaauau pea na talatalanoaga fakaakoakoga ke maina atili ai ia tagata nuku i na tulafono, ma iloa na auala e kuia ke fatu ai he tagi kafai he tulafono e holi, ma ka fehoahoani malohi te kaufaigaluega mo te tautuagia o tagata nuku i na vaega ienei.

Kavea ai tenei taimi e kavatu aloakia ai haku fakafetai ki te mamalu o te Fono Fakamua, te Malo o Niu Hila, Malo o Auhetalia, vena ma te Fakalapotopotoga - Pacific Judicial Development Programme (PJDP), Leoleo o Niu Hila, Fono a te Malo Fakaaauau, na Faufautua o te Tulafono a Tokelau vena ma kilatou uma e galulue ma taumafai ke tauhi te nofo lelei ma te filemu o tagata nuku i luga o Tokelau.

Ko te tatalo ke kavea pea ia Tokelau ma fenua e ola fiafia ma ola fakatahi ona tagata I te filemu o te Aliko.

“KE OLA IA TOKELAU”

Penehe Tulafono

Komehina Tulafono, Fakaofa

### **3. Nukunonu**

“Amutia ia Nukunonu e omaoma ki ana tama fanau”

Ko ana tu ma ana aga, ko fatu toki ia o ta tokaga. E haoloto fiafia ma filemu ai.

Uhu ki te Tui nanunanu ai. Fakalogo na taliga, taupau I to loto, fakatino, ma tiu ai la I to olaga.

Ko te lahi o huiga o te tau, e tau goto ai nei o tatou motu taigole , kua vena foki te ualolo mai o uiga ake mai kua tau malemu ai ia Nukunonu te Tokelau moni. Haloa ni!.

Fakamalo ma fakafetai atu ki te Malo o Niu Hila, Malo o Auhetalia, Malo o Tokelau, te Taupulega a Nukunonu, ehe galo ai foki te Polokalame a te Pahefika mo te Atiakega o Fakamahinoga (PJDP), te Ofiha o Leoleo o Niu Hila, te Malo Fakaaauau o Tokelau, na Loia Faufautua Tulafono a Tokelau ma te kaufaigaluega uma e feagai ma te tauhiga o te filemu o te atunuku. Fakafetai lahi mo na fehoahoaniga kehekehe kua fakaalia. Malo te taupau fenua!

Ko matou ehe tatau ke gutu fatu pe matamuli toe talohaga atu, e manakomia lahi ke fakaauau na fakaleleiga ke fakamakeke ai te kaufaigaluega I te iloa ma te mafai ma na lihohi e manakomia ke fakatino lelei ai na galuega.

Kua lahi na lukitau I tenei vaitau kua he katoatoa ai te moni o te amiotonu I Nukunonu. Ko na poagai:

- Ehe katoatoa te iloa ma te mafai o te kaufaigaluega e taukave ai te puipuiga o te filemu;
- Ko ietahi Tulafono I he matauga, kua tatau ona toe iei he iloiloga kiei, pe heki tatau ona toe fulifuli ke fetau ma te Tokelau e ola I tenei 21 henituli.

Ko te fakanaunauga ko Nukunonu (Tokelau) ke tumau tona Olatia, ma Nautia ke tokafilemu nei ma te Lumanaki e veia ona iei ai te lagi tenei:

Tui ni tiale ni fakatagata  
Aloalo ifo hopo ki te vaka  
Tui ni tiale ni fakafafine

The man puts on flowers  
Comes to the canoe  
The woman puts on flowers

Aloalo ifo hopo ki te puke

Comes to the bow covers of the canoe

Lagi e mamao, lagi e mamao  
E fahia kita I he gaogao  
Lagi e mamao, lagi e mamao  
E fahia kita, tui ni tiale  
*He hoa, he hoa lava!*

The sky is too far, the sky is too far  
Bound me in the empty space  
The sky is too far, the sky is too far  
Bound me with flowers  
*A partner, of course, needs a partner.*

Ioane Tumua  
Komehina Tulafono  
Fakamahinoga a Nukunonu

## **1. Kikilaga Katoa ki na Fauhaga o Tulafono ma Fakamahinoga**

### **1.1 Kikilaga Katoa ki na Hihitemi tau Fakamahinoga i Tokelau ma Leoleo**

#### ***1.1.1 Fauhaga Fakatetulafono o Tokelau***

Ko Tokelau he fenua ko heki faia hana filiifliga faiga malo e pulepulea e te Malo o Niu Hila

Ko Tokelau he vaega e o te kaukaiga o Niu Hila (Clause 1 (d) of Letters Patent 1989). Ko tagata Tokelau ni hitiheni e o Niu Hila.

Ko te fauhaga o te Malo o Tokelau kua takua i loto o te Tulafono Fakapalemene a Tokelau 1948. Ko te Ulu o te Atunuku ko te Kuini o Niu Hila. Ko te Kovana o Niu Hila ko te hui aloakia ia o te Kuini.

Ko Tokelau e pulepulea mai Niu Hila e te Ofiha fakaminihita o te Va-ki-Fafo ma Fefakatauakiga, ma ko te Ulufaatonu, ko ia te Fakauluuluga o te Ofiha Hokotaga Fakapitoa (SRU) i te Ofiha fakaminihita tena. E mafai e te Palemene a Niu Hila oi fai ni tulafono mo Tokelau e auala i ni Tulafono fakapalemene aua ko Tokelau he vaega e o Niu Hila. E mafai e te Kovana Hili oi fai ni tuafono mo Tokelau e auala i ni tulafono fakatonutonu (Vaega 4(1) o te Tulafono Fakapalemene o Tokelau 1948.

Ko na holitulafono lalahi i Tokelau ma na auala e fefaiaki ai na tulafono o holigatulafono Tokelau, kua fakatatia i loto o Tulafono a Tokelau o Holigatulafono, Auala e fai ai ma Fakamaoniga.

#### ***1.1.2 Te Malo o Tokelau***

E lua ia fauhaga o pulepulega i Tokelau:

(i) te malo fakalotoifale o na Nuku; ma te

(ii) te malo fakateAtunuku.

I te malo fakatenuku, ko na tonu e tau ki na matakupu tau te nuku e fai i te levolo o na nuku e na Taupulega. Ko na Tulafono Nuku foki e fai e te Taupulega. Ni fekehekeheakiga i na nuku e gafa ma te Komehina Tulafono ma na Komiti Apili a na Nuku (Vaega 10 o te Tulafono Fakapalemene a Tokelau 1986,

Tulafono 103 o na Tulafono o Holigatulafono). Ko na matakupu tau fenua ma te nofonofoga e gafa ma te Taupulega. Ko te Tulafono Toe Teuteu a te Fakapalemene 1986, Tulafono 103 o na Tulafono o Holigatulafono). Ko na matakupu tau fenua ma na nofonofoga aganuku e fofu ma tukutonu e na Taupulega.

I te levolo o te Malo Fakaatunuku, ko na tonu o te malo e afia ai ia Tokelau katoa e fai e te Fono Fakamua. E fai e te Fono Fakamua na tulafono e kikila ia e tatau mo te filemu, nofolelei ma te pulepule lelei o Tokelau (Vaega 3A o na Tulafono Fakapalemene o Tokelau 1948). E he faia e te Fono Fakamua ni tulafono e fetā ma he Tulafono Fakapalemene, tulafono fakatonutonu pe he feagaiga kua amanakia i Tokelau. E he faia e te Fono Fakamua ni tulafono e apalai pe iei he malohiaga i fafo atu o Tokelau (Vaega 3A (4) o Tulafono Fakapalemene mo Tokelau 1948). Kafai e he nofoia te Fono Fakamua, ko te Fono mo te Malo Fakaauau te tokaono (6) ona hui e fai e kilatou na tonu e manakomia mo te pulepulega o Tokelau.

### **1.1.3 Hihitemi o Fakamahinoga**

Ko na Fakamahinoga ienei i

- Te Fakamahinoga a te Komehina Tulafono ma te Komiti Apili a te Nuku
- Fakamahinoga Maualuga a Niu Hila (ko te Fakamahinoga Maualuga foki ia o Tokelau)
- Ko te Fakamahinoga mo Apili o Niu Hila (ko ia foki te Fakamahinoga mo Apili a Tokelau)

Ko te Fakamahino Hili o Niu Hila ko te Fakamahino Hili foki ia mo Tokelau

Ko na Komehina ni fakamahino lagolago e tofia e te Kovana Hili o Niu Hila i he fautuaga a te Minihita o te Va ki Fafo mai luga o ni fakatalatalanoaga ma te Taupulega e a ia te Komehina Tulafono. Kafai lava e iei he taimi kua he nafatia ai e te Komehina Tulafono oi fakatino ona tiute ona kua tauale pe hea lava, pe kafai kua avanoa te tulaga tofi o te Komehina Tulafono, ko ho he tino e ia taukavea na galuega a te Faipule, e kavea ma hui Komehina Tulafono i te nuku tena.

E iei na fale fakamahino a Tokelau lava: Ko te Fakamahinoga a te Komehina Tulafono ma te Komiti Apili a na nuku takitahi. I na Fale Fakamahino a na Nuku, e iei te Komehina Tulafono, ma te Failautuhi a te Fakamahinoga. Ko te Komiti Apili e toka 3 – 4 ia hui e tofia e te Taupulega ke gafa ma ni apili agai ki ni tonu a te Komehina Tulafono.

Ko te malohiaga fakatetulafono o he Komehina Tulafono e gata lava oioti i te fenua na tofia ai te Komehina Tulafono tena ma te Moana Hikotakamilo o Tokelau e hiko ai te fenua tena. Ko te pule a te Komehina Tulafono agai ki na holigatulafono i te va o te tino ma he tahi tino (hivili) pe ko he tino ma te malo (criminal), ko ia e gafa ma ni tagi hivili e gata i te \$1,000 ma na holitulafono ieia ko tona hala e totogi tupe pe 1 tauhaga i te falepuipui.

Ko te mafai fai fakahalaga o te Komehina Tulafono e fakatapula i te \$150 pe falepuipui mo he tlu mahina. Ko ni matakupu tutua e ve ko te finau tino, finau tino pakivalea ma te fakatupu fakalavelave ma na matakupu e apili e gafa ma te Fakamahinoga Maualuga o Niu Hila ma te Fakamahinoga o Apili a Niu Hila e galulue uma kilaua ko te Fakamahinoga maualuga o Tokelau ma te Fakamahinoga o Apili o Tokelau. Kua he toe fakaaoga e Niu Hila te aia ke apili ai ki te Privy Council kae iei lava te aia o Tokelau ke apili ai ki te kaupule maualuga. Ke pa mai nei ko heki iei lava he matakupu ma Tokeau kua na kua pa ki na fakamahinoga fafo ienei.

Ko na matakupu hivili e ve ko te tama tauhi ma na avaga tatala e gafa ma te Malo Fakaaauu o Tokelau. Ko na tonu a te Malo Fakaaauu agai ki na matakupu venei ko te tonu lava ia.

#### **1.1.4 Leoleo o Tokelau**

Ko te galuega a leoleo i Tokelau e taki lele ki tua ki na taimi o faiga fakakolone. Muamua ko na leoleo nae i lalo o te Kaufaigaluega tautua a Tokelau ona nae takua muamua ko na leoleo o Tokelau. Ko te fakahekega o na tautuaga fakamua ki na nuku na hui ai foki ma te pulepulega o te fakagaluegia o leoleo ki na Taupulega o na nuku takitahi. Ko leoleo ko kilatou te fakamamalu na tulafono kae lahi foki ietahi galuega a kilatou e i loto ai, kae hē gata ai foki, te tauhiga o te filemu, puipuiga, hakiliga, hukehukega ma te moliaga o ni holitulafono i tulafono a Tokelau ma na tulafono nuku. Ko na galuega foki a leoleo e mafai ke fakatino fakateatunku. Kua tuku atu e na Tulafono o Leoleo te mafai ki te Ulufakatonu ke ia tofia ai he leoleo mai na Leoleo Niuhila ke kavea ma leoleo i Tokelau.

#### **1.2. Peleni Taki mo Atiakega a te Atunuku 2010-2015**

Ko te Peleni o Galuega a Tokelau 2010-2015, e i loto ai na fakanauga o Tokelau mo an atiakega ma e fakamatea ai foki na atiakega fakamuamua mo he vaitaimi pukupuku a te Malo o Tokelau mo te pillota 2012-2015. Ko te moemitiga a Tokelau kua fakatatia, e fofou ki he "Nuku olamalolo, **hatala ma** maua ai ni avanoa mo tagata Uma". Ko te moemitiga tenei e katoa i loto te lagona veia e ui ko tagata o Tokelau e momoko ki he olaga olamalolo, **hatala** ma maua ai ni avanoa tutuha mo tagata uma, e taua foki ko ho he atiakega e fai i Tokeau e tatau ke taoga ma mafai ke hikiiki ai ki luga te tulaga o te olaga o tagata o Tokelau kae hē fakaafaina ai ta latou aganuku, to latou tofi ma to latou hikomaga.

E 4 ia hini mo atiakega i loto o te Peleni o Galuega a Tokelau, e takitahi lava mo na vaega kautu e fa, ko te pulepule lelei, atiakega o galuega lalahi, atiakega o tagata ma te fakatumaugia.

Ko na hini ienei:

**Hini 1:** Fakaleleia atili te itu ki te pulepulega, heke o tagata lautele ma te pulepulega o te tupe ma te fakatinoga o te pule a te tulafono;

**Hini 2:** Fakaleleia atili te tulaga o te olaga e auala i te lava, fakatuatuagia o na tautuaga kautu;

**Hini 3:** Fakaleleia te tulaga o te olamalolo , na akoakoga a te nofolelei;

**Hini 4:** Fakaleleia atili te itu tau tamaokaiga, itu ki te aganuku, hikomaga ma te olaga fakateagaga. Mo tenei Lipoti Fakatetauhaga a te itu tau Fakamahinoga, e fakapatino te kikila ki te hini 1 ke maihe ki te pule a te tulafono. Ko na hini kautu i lalo o te hini tenei e fakaali manino mai:

Ke atili haogalemu ia loto o na nuku; ke fakaleleia atili na avanoa ki te fakatinoga o te amiotonu e auala i na fakamahinoga; ke fakamautu na agagataki o te pulepule lelei ma atiake te amiotonu i loto o na vaega e gafa ma te tulafono ma na fakamahinoga; ke fakaleleia atili te pulepulega o na fakamatalaga ma tagata faigaluega i loto o na hake o te tulafono ma fakamahinoga ma fakaleleia atili te pulepulega o te tuakoi o te atunuku.

Ko te hini kautu mo te fakatinoga o te pule a te tulafono e atafia manino ai te moemitiga o te Peleni o Galuega a Tokelau ke fakamautinoa e tumau pea te ola o ona tagata i ni nuku olamalolo ma ni avanoa tutuha mo tagata uma; ko teia kua iei na tulafono ke fakamautinoa ai te filemu ma te nofolelei i na nuku ma he hihitemi fakamahinoga e tali atu ki manakoga o tagata uma kae hili te taua, e maua ai ni avanoa tutuha mo tagata uma.

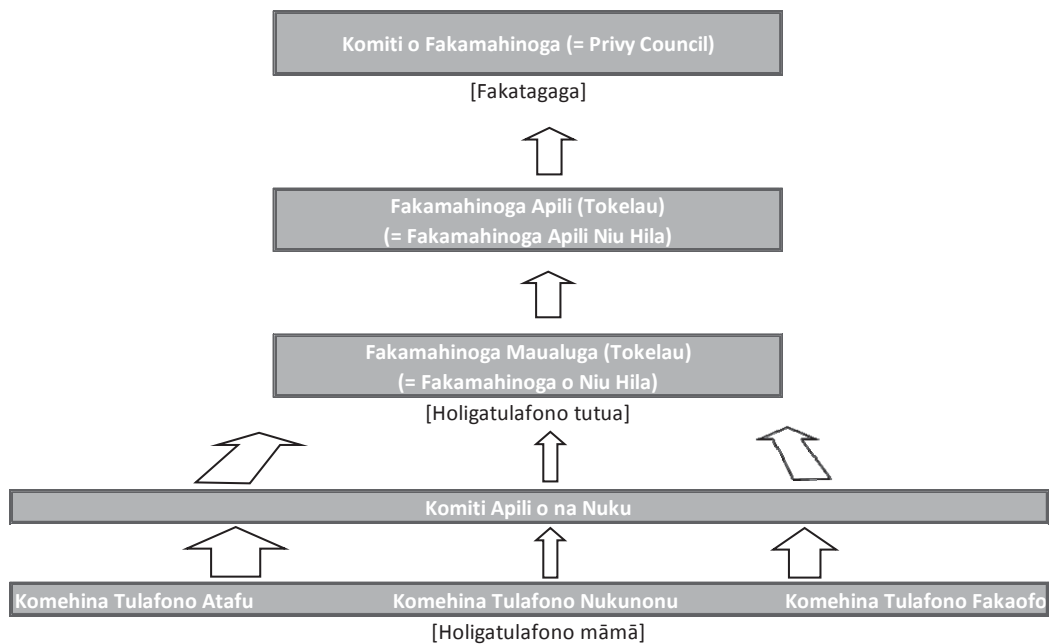
### **1.3 Agagataki e Takiala ai te Heke o Fakamahinoga**

Ko na agagataki e takiala ai te Heke o Fakamahinoga o Tokelau:

- Atiake ma fau he vaega o fakamahinoga e gaoioi ma fakatino a latou galuega i loto o na nuku uma o Tokelau
- Hapoti ma fau he hihitemi fakamahinoga e mautu ma avanoa ma fakatalitonugia e tagata o Tokelau Tuku atu ni tautuaga aoga ma lelei ke hapoti ai he heke fakamahinoga tutautahi i loto o na nuku o Tokelau
- Galulue tafapili ma na nuku ke fakamautu te haogalemu ma te nofolelei mo tagata uma.

### **1.4 Fauhaga o te Fakatulagaga o Fakamahinoga**

Ko te fakatulagaga o na fauhaga o fakamahinoga a Tokelau e fakamatea atu ite Ata 1.

**Ata 1: Fakatulaga o na Fauhaga o Fakamahinoga a Tokelau**

## 2. Fakalelei Atili na Avanoa ki na Fakamahinoga

Ke fakamautinoa e tutuha ma e fakaleleia atili na avanoa kin a fakamahinoga ina nuku e tolu o Tokelau, e taua lahi ke takua i kinei ko hini kautu e tuku mai i lalo o te Hini 1 ote Peleni Taki mo Atiakega a Tokelau ( itulau 17 i luga)\_ko te kautu ia ote lipoti tenei. Ko te fakatinoga ote Hini 1 ko he tiute faifakatahi tena o na Fakamahinoga ma Leoleo, aua ko Tokelau e tokaitiiti tana kaufaigaluega tautua ma e he lahi na lihohi vena foki te mafai ma te iloa ite fakatinoga ona tautuaga. E tukehe lava te tulaga o Tokelau mai ie tahi fakamahinoga.

E ui e matau ma manino ko na tiute o na Komehina Tulafono ma na Leoleo e kehekehe, e iei te malamalaga i Tokelau e tatau lava ona galulue fakatahi. E he mafai e na Komehina Tulafono oi fakatino o latou tiute i he tulaga katoatoa kafai ko leoleo e he fakatinoa o latou tiute. Ko leoleo ko te koga muamua ia e olo ki ei na tino kafai e iei he mahalomia kua fai he holi tulafono. Ko leoleo te gafa patino ma te fakamauga o na tagi ma moliaga a tagata ki ho he tulafono kua holi, ma te fakatinoga o na tiute talafeagai ma vena la ke taunuku kit e taimi e kave ai te moliaga kite fale fakamahino. Ko na Failautuhi o Fakamahinoga e fautuagia oi oti ekilatou na Komehina Tulafono agai kin a moliaga ma vena ona fakatotoka loa he aho e fai ai te fakamahinoga. Ko te ikuga o na moliaga e fai e na Komehina Tulafono fatu kin a lipoti a leoleo ma ie tahi fakamatalaga talafeagai.

Ko te fakavae ma fakatino he puha ke fai ki loto na faitioga ko he kikila fakatahi e na leoleo ma ofiha o fakamahinoga ina nuku takitahi ke fakalelei atili ain a tautuaga mo fakamahinoga. Ko na puha faitioga ienei e mo na tno e



fakaaogagia na tautuaga fakamahinoga; e mafai e ho he tino oi tuku ni ona lagona ki loto o te puha kae maihe ko ni lagona agai kin a tautuaga a leoleo ma te tautali mai leoleo kina tagi/ manakoga o tagata ma na ofiha o fakamahinoga kae maihe na komehina tulafono ite fakatinoga o na fakamahinoga. E taua lahi ke iloa e na leoleo ma ofiha o fakamahinoga ko o latou tiute ma na tautuga e lelei ma katoatoa te fakatinoga; ma kafai e he lelei a latou tautuaga e tatau ke kilatou iloa ko na manakoga o tagata e tatau ke fakamalie pe ko ho he tino. Ko te kikilaga tenei e fou ma atonu e fano he taimi e taumafai ai ke fakatutupu. Na lipoti mai foki e na ofiha o fakamahinoga ma na leoleo kua fakailoa foki ekilatou ki tagata nuku te faiga fou tenei, kae maihe ke omai foki kit e ofiha ke talanoa kin a vaega e tatau ke fakalelei. E fakamoemoe ko te lipoti tauhaga ka hohoko ka kitea ai he lakahaga fou i tenei vaega.

## 2.1 Nukunonu

Ko na vainiuga i Nukunonu e fakaaauau lava te lelei atili o ana tautuaga, e ala i te fakailoogia o te nuku i na tulafono, ma te hakiliga o ni fehoahoani kafai te tulafono e holi.

Ku uma te logo o te nuku, ko na tino e afia i ni fakamahinoga e tatau lava ona i te fale e fai ai na vainiuga i te aho e tulaki ai, e he tatau ona inu alakaholo, ma, e tatau ke lakei lelei ki te fale fakamahino. E fakamautino pea lava te lava o ni nofoa mo na tulakiga.

Atonu e iei ni holiga tulafono na fai, e heki iei ni lipoti i te taimi o na tuhiga lipoti. E iei na tulaga e kitea ai, e iei na tino e he fia talanoa kafai e fehiligia e leoleo i ni matakupu. Ko na polokalame fakalauiloa e taua i na nuku ke fautua ai ki tagata ke loto toa, ma lipoti ki leoleo ni holigatulafono e kitea e fai i loto o na nuku.

Ko te auala e fakatino ai he tagi e aofia ai te tuhia o te igoa o te tino molia, te taimi na fakaulu ai te tagi, te taimi na atunuku atu ai na leoleo, te aho, te nofoaga ma te natula o te moliaga. Ko te hako o te fakamaumauga o na fakamatalaga i na hukehukega, kae maihe ki latou e aofia ai, na molimau nae iei, e taua.

Ko na tino e fakaulua na tagi e tatau ke hiaki ma fakamaonia ko a latou fakamatalaga e hako, ma haini ai he leoleo ma te tino fakaulu tagi.

Ko te Lipoti tauhaga ko he avanoa hili te manaia ke lea ai "FAKAFETAI LEOLEO" o Nukunonu, mo tau tou lagolago i taimi uma. Ko te hapoti a te Taupulega, te Malo o Tokelau, tagata o Nukunonu, Leoleo i Fakaofu, e fakamalo foki ki Atafu mo ta latou hapoti, kae maihe te Komehina Tulafono.

Ehe puli ke lea "Fakafetai Lahi Lele" ki te Malo o Niuhila, ma Leoleo o Niuhila: Takitaki Leoleo Ross Arden, Sergeant Terry Goibbons ma Maualaivao Maima Koro,

te Polokalame a te Pahefika Mo na Atiakega o Vainiuga, Leoleo o Hamoa, ma te avanoa mo na koleniga o leoleo.

E amanakia te hapoti Hokotaga o Vainiuga a Tokelau ma te Faufautua Tulafono a Tokelau, Lise Suveinakama ma Polofeha Tony Angelo.

### **3. Fakamautinoa te Haogalemu i loto o na Nuku**

Ko galuega a leoleo i na nuku takitahi e foliga tutuha aua ko ki latou te gafa ma na holigatulafono takalahi e mahani tutupu i na nuku takiahi. E taua ke matea ia galuega a na heke takitahi o leoleo, fuafua ki te aofaki o na moliaga e gafa ma ki latou kae maihe ai te hikihi ake o te haogalemu io latou nuku.

#### **3.1 Atafu**

Ko te leoleoga o na nuku ko he topiki na hula i a matou talanoaga ma Terry Gibbons ma Maima Koro. E pa mai nei, ko ki matou e taumafai ke fakaululu te matakupu nei ki na heke kehekehe i na nuku, kae ke galulue fakatahi ki matou i ni hokotaga faka pagake fakamalohia te haogalemu, ma faufau he hikomaga hili atu te haogalemu ma te –

- Fakalapotopotoga a Fafine
- Fakalapotopotoga a Taulelea
- Talavou
- Taupulea
- Akoga (Matauala)

Na taumafai te Mataeke ke fakaaofia ni ietahi tino mai te nuku i na fakatinoga, ma ke fehoahoani ki na kulupu takitahi i te nuku ke maina i te hokotaga i te va o leoleo ma na heke takitahi i te nuku. Ko te haogalemu i fenua, e maua i na itu e galulue fakatahi ai ia leoleo ma te nuku ke fakamautinoa ko ki tatou e nonofo i he hikomaga e hili atu te haogalemu.

E iei na polokalame mo te fakalauiloaga kua peleni mo te tauhaga nei, i te itu o na vainiuga, ma vena foki te nuku ke maina lelei i te tulafono.

Ko te Mafutaga akoakoga i te taua o te Aho o te Lipine Paepae e fakatino i te lua vaiaho kako he ki pa kia Novema 25. E iei na galuega fakaopoopo ki a matou galuega mahani, fehoahoani ki te Mataeke ke maua mai ni hao, vena foki ni amanakiaga mai te nuku.

- Ahiahi ki tagata matutua i na fale
- Ahiahi ki te akoga i te taimi o te malologa, ma te uma o te akoga
- Talatalanoa ma ietahi Mataeke, i ni o latou manakoga, kae maihe na itu tau te tulafono

- Fatu he faiga paga ma te aoga ma leoleo

Ko he tahi mea iloga na tutupu i te tauhaga nei ko te malaga a Leoleo o Niuhila na malaga mai ai ia Terry Gibbons ma Maima Koro. Ko te malaga, e talafeagai tona taimi, ma ko te kautu ke fehoahoani ki leoleo ke fakaleleia atili a latou tautuaga i na nuku i taimi uma. Kae tau atu te fakamautinoa ko o tatou nuku ma tagata e mafai ke maua e ki latou na tautuaga a leoleo i taimi uma, vena foki ma na fale vainiuga.

I te malaga tenei a Leoleo mai Niuhila, na tonu ai ko na ofiha e tolu o leoleo ka tofu ma te peleni mo na tauhaga tupe takitahi. Ko na peleni ienei e tatau ona fakatino, kae ke hikihiki ai te tulaga o te heke ma amanakia i te levolo o te atunuku. Na fatufatu te fakaataataga a Atafu, ma fakatino foki. Na iei he fakaaliga fakatakitaki ma Terry Gibson ke tapenapena ai mo he polokalame fakalauiloa, fakatahi ai ma ni Mafutaga akoakoga ma na nuku.

Ko te fakatalanoaga tenei na lelei te fakafoega, na fetufaaki ai na hui i na mea e ki latou kitea e fai ma pa pupuni ki te tau fakaleleia atili o na tautuaga i na nuku, vena ma te atunuku.

Ko ietahi manakoga o na heke takitahi na matau: Pine e iei na igoa, ata ID, pulou, hevae, lihohi mo na ofiha.

### 3.2 Fakafo

E taua lahi te fakamautinoa e iei te filemu ma te nofo lelei i Fakafo. Na lelei lahi te fakatinoga a na leoleo i te nuku ma tagata o Fakafo ke fakamautinoa, ko tagata uma e malamalama i na auala e fai ai na tagi ma na moliaga, vena foki kafai na matakupu e talanoa i na fakamahinoga. Ko na auala e takua e fakamaina ki tagata:

1. *Pe vefea ona fakaulu he tagi ki Leoleo*
2. *E hohoko te hukehuke e leoleo na itu e aofia i te matakupu ma ko na mea e puna mai ai:*
  - *Ko te itu tagi ka fekau ma fautua ki ei na auala e hukehuke ai ai, fakatahi ai ma te fakamaumauga o a latou fakamatalaga,*
  - *Ko te he lava o ni mau ma ni fakamaoniaga e tuai ai te fakafoega o te matakupu, pe toe fakaheai foki. Ko te ikuga e fai e te Komehina Tulafono kafai te matakupu e kave ki te fale fakamahino.*

Ko na hikili ma te iloa i te fakafoega o na moliaga kua agai ki mua ma, ko te tulaga kua iei ai, ko na tagi kua holoholo lelei te fakafoefoega.

- I te tauhaga nei e heki iei he tagi e tau ki leoleo e fakaheai , ko na tagi uma na molia aloakia, fakatahi ma na hala talafeagai. E iei na tagi, e he lahi, ko te tono molia na fakamaonia te hoolitulafono, ka na fakahao i lalo o te tulafono 139 ona ni tino fatoa molia (na fakamau ko he hoolitulafono kae he hala).
- E taua te fatu o he fua tutuha ma ni ona aiaiga mo Leoleo o Tokelau, e fehoahoani ke fuafua ki ei na tagi e fakaheaoga, ma na agi e fakaaauau.
- Ko te tulaga mahani e venei, vagana kua uma te hukehuke maeaea e leoleo te matakupu, ma e kitea e he lava na molimau e ao ke hapoti ai te moliaga

Ko na tagi i na fakahauaga i na kaiga –

- I te tauhaga nei, e heki iei he moliaga tau fakahauaga i te kaiga e tau mai ki leoleo. Na tuku atu ni akoakoga ki na nuku e leoleo i te I te Polokalame e takua ko te Aho o te Lipine Paepae, ma, fakamalohi ki tagata ke lipoti na fakahauaga ienei kafai e tutupu i na nuku.

Ko na hikili ma na iloa agai o leoleo agai ki te faiga o na hukehukega kua hihiki ake ki luga ma, ko te ikuga kua maua mai, ko na moliaga kua fakatino ihe taimi vave.

- I te tauhaga nei e heki iei ni moliaga e fakaheaoga e leoleo, ko na moliaga uma na kaumai ki leoleo na tapena totoka e tuha ai ko na tulafono kua holi ma vena ona kave kit e fakamahinoga ma na fain a ikuga ma na fakahalaga talafeagai. I na moliaga, ko na tino molia na fakamaonia te hoolitulafono kae na fakaholofua te fakahalaga fakatatau kit e tulafono 139 ona ko he taimi muamua kua holi tulafono ai (fakamaonia te hoolitulafono kae e heai he fakahalaga).
- E taua lahi ke iei ni taki tutuha mo na Leoleo a Tokelau ke fehoahoani ai kia tekilatou ke fuafua pe fakaheai he moliaga pe fakaaauau tona hukehukega.
- Ko te tulaga e mahani fakatino ain a galuega a leoleo vagana lava kua maea na hukehukega ma e kitea e he lava na fakamatalaga ke fakamaonia ait e moliaga ma kua matea kua heai lava ni e tahi fakatamalaga e ono maua ke fehoahoani kit e moliaga oi kua fakaheai lo ate moliaga.

Na moliaga i te va o tagata e aofia i te fakahaua –

- I te tauhaga nei, e heki iei ni moliaga agai kin i fakahauaga mataga na kaumai ki leoleo. Ko Leoleo, auala atu i te Polokalame mo te Lipine Paepae, na fakatino ni fonotaga akoako ma na fakalapotopotoga nuku agai ki

tenei matakaupu fakahaua kae maihe ko te tatau ke lipoti ki leoleo kafai e iei ni fakahaua e tutupu ite nuku.

### 3.3 Nukunonu

Ko te Fakamuamua muamua a Nukunonu ko te fakamalohia o te tulafono a Tokelau e ala i te uhitaki ki te nuku ma te malo. Ko te ola Malolo lelei ma te filemu ko he Fakamuamua ea Tokelau kae ke ola fiafia ia tagata ma filemu ma hili atu te haogalemu o tona hikomaga.

Ko te heke leoleo i Nukunonu na ahiahi ki ei ia Superintendent Ross Arden o Leoleo o Niuhiia ia Fepuali i te tauhaga nei. Ko te kautu o te malaga, ke lloilo na galuega a na leoleo Nukunonu kae maihe na hukehukega i te matakupu fakapitoa na gafa ma leoleo o Nukunonu i te fakaikuga o te 2012.

I te kamataga o te tauhaga nei, ko Terry Gibbons ma Maima Koro o Leoleo o Niuhiia, na malaga mai foki ki Tokelau, ma, na i Nukunonu ia Apelila 2013. Ko te kautu o te malaga, ke fakatu he faiga paga i te va o Leoleo o Niuhiia ma Tokelau. Ko te malaga na aofia ai ni talatalanoaga ma na nuku, ma, ko kina na maua mai ai ni fakamatalaga pe vefea ona tuku mai ni fehoahoaniga ma leoleo o Niuhiia ki Tokelau e ala i ni koleniga.

Ko te matakupu e uiga ki na tagi na fakaheai e na leoleo, e fokotahi na fakaheai. Ko te tino na molia ai he tagata nuku Hamoa, Ko te tino tenei na molia fakatolu oi fai ai te tonu a te Komehina Tulafono, kafai te tino tenei e toe tulaki i mua o te fakamahinoga, ka toe hui foki la hana tahi kikilaga. Ko te tino e heki uhitaki ma ko tona moliaga mulimuli na tupu ai ni fakafitauli i te kaiga, oi fai ai te tonu a te Taupulega ko te tino ke toe tipoti ki Hamoa.

Kafai e fakaulu he tagi ki leoleo kae kikila ia leoleo e he lava ni fakamatalaga ma ni molimau ke hapoti ai te tagi, ko tona uiga, e fakaheai te tagi.

E heai ni tukutukuga manino mo te vaega tenei. E tatau ona fatu ni taki manino ke mulimuli ki ei ia leoleo, ma ke fatu ke ta tutuha ai ia leoleo o Tokelau.

Ko te matakupu ki na fakahauaga i te kaiga, e iei te fakamaoniaga, e tutupu, kae maihe na hauaga e fai ki fafine ma teine. Ko te pokotau moni i na itukaiga matakupu ienei, e he lipoti maia ki leoleo, ma, ko na matakupu ienei, kafai e tutupu, e toe fofo i na kaiga.

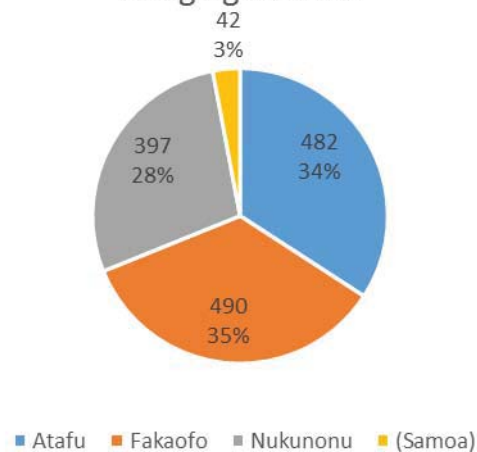
## 4. Fakaleleia o na Fakamatalaga ma te Pulepulega i te heke o te Tulafono ma te Fakamahinoga

### 4.1 Ikuga o na Fakamahinoga

Ko te Lipoti Tauhaga tenei, ko tona lua ia o na fakamatalaga o na tagi ku tapena mo na nuku e 3 o Tokelau. Ko te lipoti muamua o te Lipoti Tauhaga o na Vainiuga i Tokelau na fakailoa i te 2011-2012.

I te taimi o te tuhiga igoa na fai ia Oketopa 18, 2012, ko na tino 'nofo tumau' i Tokelau nae 1411. Ko te aofakiga o tagata i na nuku e tai tutuha, ko Atafu 482 ona tagata, Fakaofu 490, Nukunonu 397 (ma e 42 te aofaki o tagata e nonofo i Samoa) – kikila kite Ata 2.

Ata 2: Aofaki o na tino i Tokelau,  
Tuhigaigoa 2011



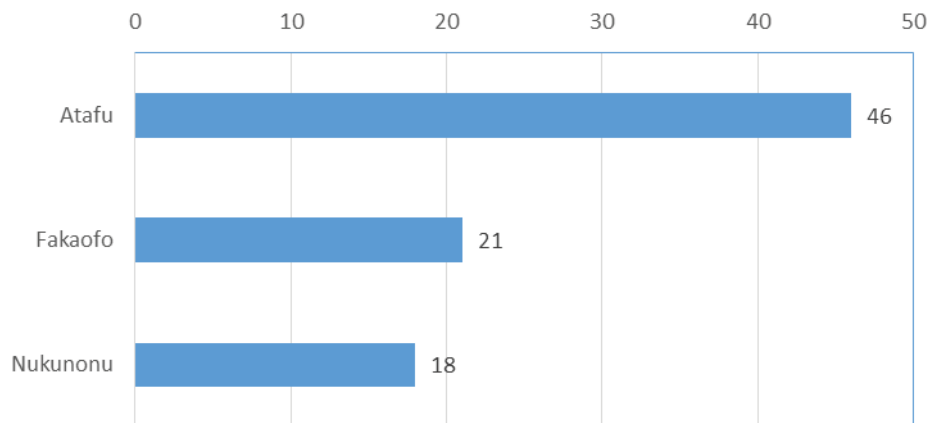
E ui lava ko te aofaki o taga at i na nuku takitahi e tai tutuha, ko te aofaki o na tagi na fakatau ki na Komehina Tulafono mai ia Iulai, 1, 2012 kia Iuni 30, 2013 e lahi te kehekehega mai te 18 o tagi i Nukunonu, ki na tagi e 46 i Atafu (Ata 3). Ona ko na motune 3 e takitahi ma te Komehina Tulafono, takitahi kehekehe e ve ona fakamatala atu i kinei:

Ite tauhaga katoa,

- I Atafu, ko te Komehina Tulafono e fokotahi na ia fakafoea ni tagi e 46 i ni fonotaga e 8 i te tauhaga katoa.
- I Fakaofu, ko te Komehina Tulafono e fokotahi na ia fakafoea ni tagi 21, i ni fonotaga e 20 i te tauhaga
- I Nukunonu, Ko te Komehina Tulafono e fokotahi na ia fakafoea ni tagi 18 i ni fonotaga e 3 i te tauhaga katoa.

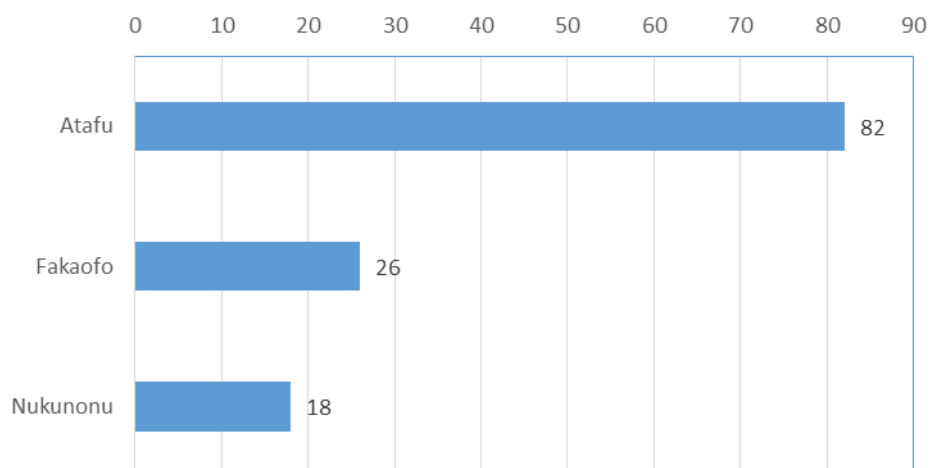
Ko na tagi e 85 na fakatau mai ki na Komehina Tulafono i na motu e 3 ko ni holigatulafono. E heki iei he apili ki na fakaikuga a na Komehina Tulafono i na tagi e 85. E heai ni totogi ki na tagi e aofia ai ia tagata kafai e molia ki te fakamahino,

**Ata 3: Aofaki o na moliaga na lehitlagia i te 2012/13**



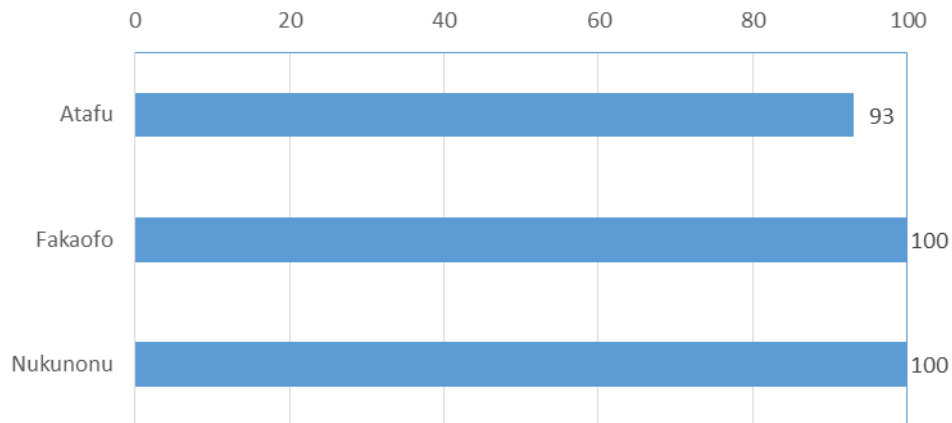
E vena foki te tulaga o na tukuakiga, e lahi na kehekehega i na motu e 3 mai te 18 i Nukunonu ki te 82 i Atafu.(Ata 4).

**Ata 4: Aofaki o na tino molia i te 2012/13**



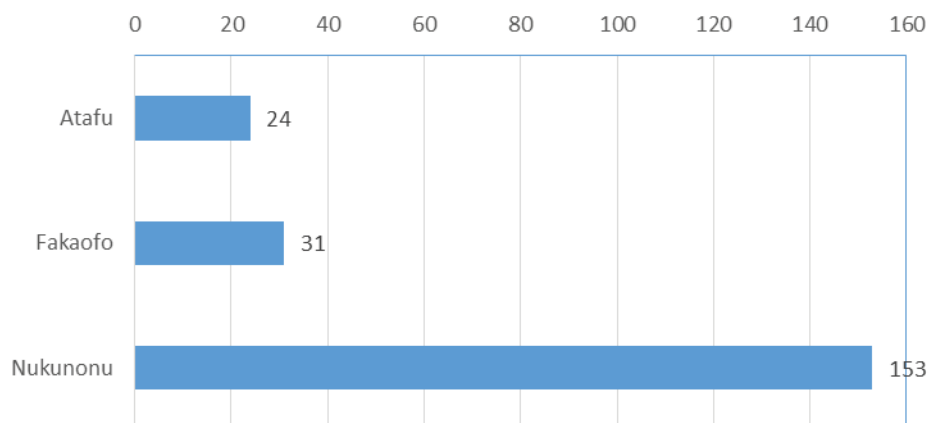
Ko na hiata i lalo e fakailoa mai ai e lahi te tulaga na fakauma ai na tagi i na motu e 3. (Ata 5).

**Ata 5: Te maualuga o te tulaga e e fakamaea ai na moliaga**



E ui e pito hili te lahi o na tagi na gafa ma te Komehina Tulafono o Atafu, e pito maualalo te taimi e fakafano ai e 24 ia aho. E tuku fakafeagai te tulaga e iei ai ia Atafu, i Nukunonu, ona, e 18 ia tagi na gafa ma te Komehina Tulafono ma ko te lahiga o te taimi fakafano ki ei e 60 ia aho. (Ata 6).

**Ata 6: Ko te mataloa o te piliota e taukavegia ai he moliaga**



Ko na itukaiga Tagi e Takalahi ko:

- Fakaoko lima
- Kaihohoa
- Miha i na Nofoga Fakamua



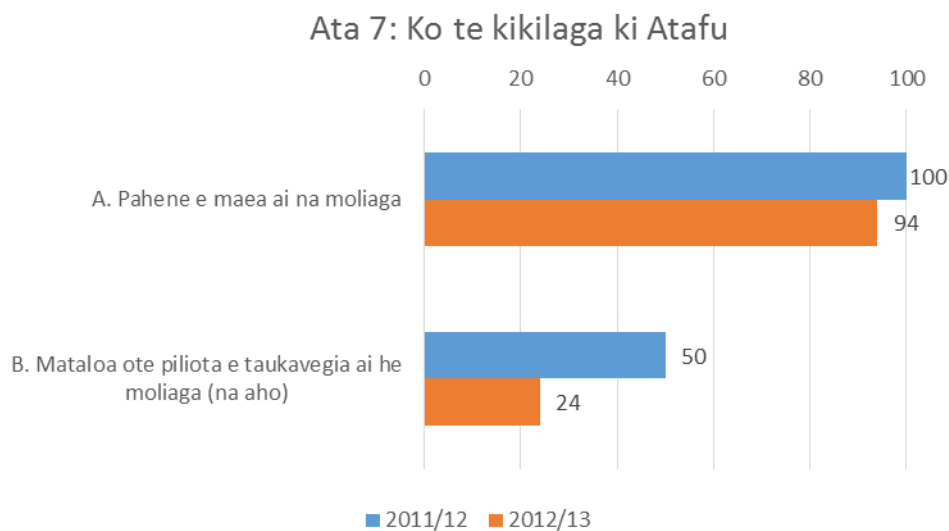
- Fakahuaava
- Holi tuakoi
- Fakamanuka Tino
- Uiga Mataga

E 97 pahene te tulaga e fakateka ai na tagi e fakaulu mai ki na Komehina Tulafono e tokatolu i Tokelau mai te 2012-2013.

#### 4.1.1 Atafu

I te 2012-2013, e 46 ia tagi na fakaulu mo ni vaibniuga. I na tagi ienei, e 43 ia tagi na fakamaea – to te tulaga ia e fakamaea ai na tagi i Atafu. I Atafu, e 100 pahene te tulaga na fakamaea ai na tagi na fakamaumau ite 2011/12 (Ataf 7A).

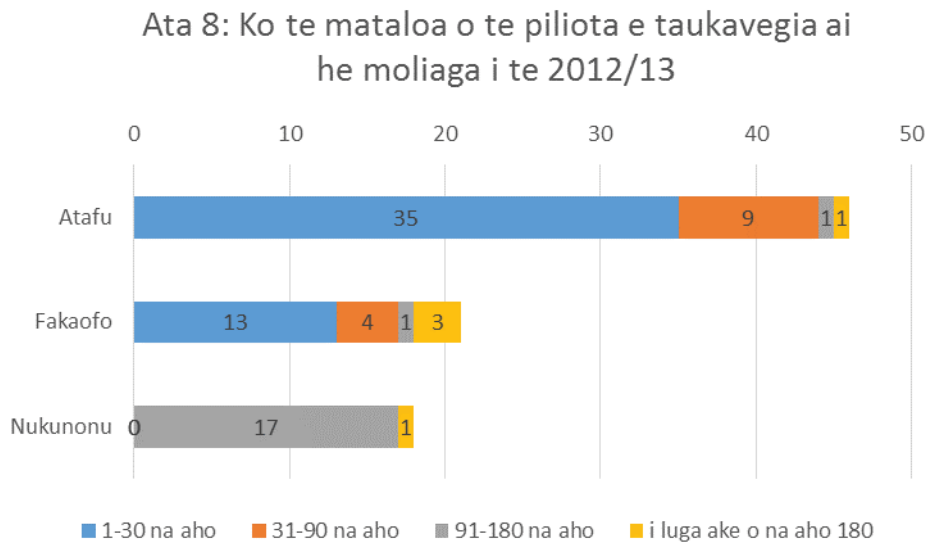
Ko te lahiga o te taimi fakafano ki na tagi i Atafu i te 2012-2013 e 24 aho mai te taimi na fakaulu ai ki te falevainiu ki te fakamaeaga. Ko na ofiha o te vainiuga i Atafu na fakaafa e ki latou te taimi e fakafoe ai he tagi mai te 50 aho i te 2011-2012 ki te 24 aho i te 2012-2013, kae tutuha lava te aofaki o na tagi (Ata 7B).



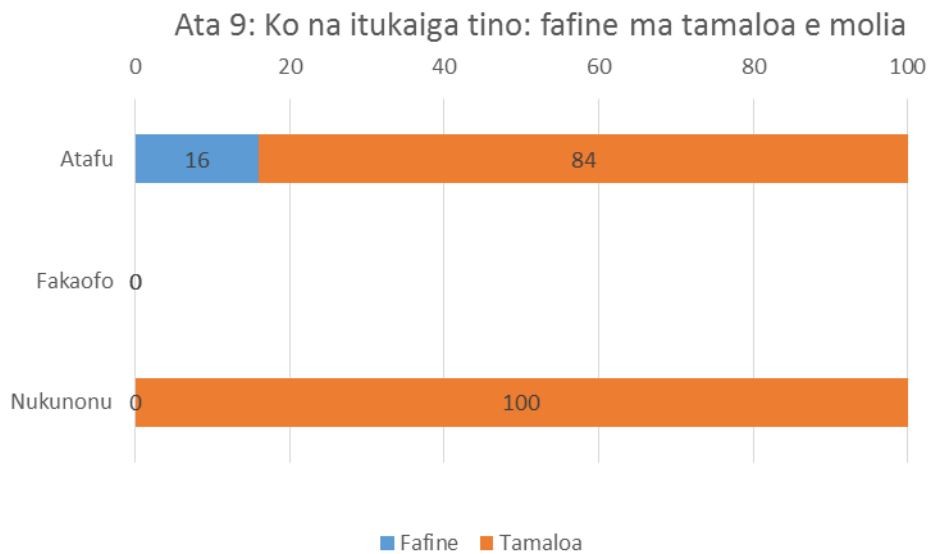
I te 46 tagi na faila i Atafu i te 2012-2013:

- e 77 pahene na fakamaea i loto o te 30 aho talu te fakaulu ki te fale vainiu e 19 pahene na fakamaea i te va o te 31 ma te 90 aho talu te fakaulu ki te fale vainiu;
- 2 pahene na fakamaea i te va o te 91 ma te 180 aho talu te fakaulu
- ma te 2 pahene na fakamaea i te ova ake i te 180 aho talu te fakaulu.

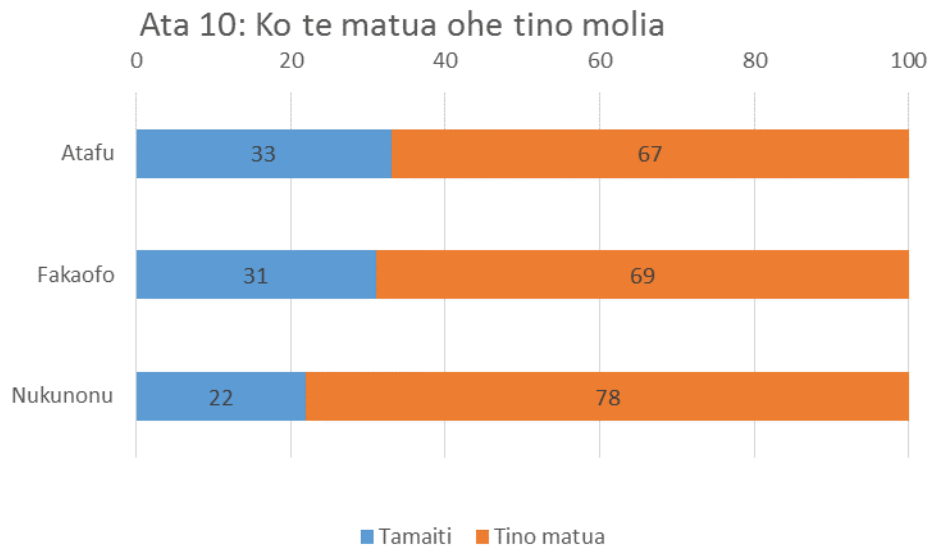
Ko te vaega tenei e fakamatala atili ite Ata 8.



Ko te fakavahegaga ki tane ma fafine o na tino na tukuakia i te 46 tagi i Atafu, e 16 pahene ia fafine kae 84 pahene ia tane (Ata 9, i luga).



E toetiiti maua te 33 pahene o na tino tukuakia i ni tagi i Atafu, e 46 ei lalo ifo o te 18 tauhaga (Ata 10, i luga). Ko te 100 pahene o na tino tukuakia i ni tagi i Atafu, na ioe ki ni holigatulafono.



#### 4.1.2 Fakaofu

Ko te lahiga o he taimi e fano ki he tagi i Fakaofu e 31 ia aho, talu mai te taimi na faila ai e te Ofiha o Vainiuga ki te taimi na maea ai. Ko te taimi takalahi mo te mataloa o he tagi i Fakaofu na hiki ake mai te 16 aho i te 2011-2012 ki te 31 aho i te 2012-2013 (Ata 6, lototonuga).

Mai na tino molia ina matakupu a Fakaofu, e 31 pahene ei lalo ote 18 tauhaga (Ata 10, i lototonu).

#### 4.1.3 Nukunonu

Ko te 94 pahene o na tagi e 18 na faila i te fale vainiu i Nukunonu i te 2012-2013 na fakamaea uma ite piliota ote 91 ma te 180 aho talu mai te tuku atuga kite fakamahinoga. Ko te lahiga o na tagi i Nukunonu e maua te 60 aho mai te aho na faila ai e te Ofiha o Vainiuga ki te taimi e maea ai. Ko te mataloa o te taimi e fano ki na tagi i Nukunonu na paku ki laloma te 66 aho i te 2011-2012 (Ata 6, i lalo)

Ko te fakavahegaga o na tino tukuakia ki fafine ma tane i na tagi i Nukunonu e 100 pahene ni tane (Ata 9, i lalo)

E toeitiiti maua te 22 pahene o na tino tukuakia i na tagi i Nukunonu ei lalo ifo o te 18 tauhaga (Ata 10, i lalo).

#### 4.2 Fakaikuga o Galuega Leoleo 2012/13

Ko te lipoti tenei e fakamatala ai na galuega a leoleo na auhia, i na nuku e tolu. Ko Leoleo e matua fiafia lava ona ko te lahi o a latou galuega na tino mai i te taimi lipoti tenei. Ko te tulaga o na fakatinoga a leoleo e tutuha i na motu e tolu.

Ko na fakatinoga iloga o te tauhaga e fakailoa atu i kinei:

- Tuku atu te puipuiga ma te malu puipuia ki na Taupulega, te Fono Fakamua ma na fono a na nuku.
- Ko te momoli o tamaiti ki te akoga ma toe momoli mai ki kaiga.
- Koleniga
- Leoleoga- tiute leoleo, havalivali, ma te fakamamaluga o na vavao a na nuku
- Leoleo o na vaka
- Faiga fakaahu
- Hao i na takaloga ma te puipuiga o na takaloga
- Fehoahoani i na Mafutaga akoakoga i na nuku
- Fakafoega o na tulafono a te nuku ma na tulafono fakamua a Tokelau
- Puipuiga o tagata ma na mea totino
- Fehoahoani ki tagata e fiamaua te fehoahoani
- Auai ki na galuega a te nuku e ve ko te taligalu, ma te hola
- Ko te moemitioga o Leoleo, ko Tokelau ma ona tagata ke nonofo lelei ma te filemu

Ko te hini o Leoleo ko tagata o Tokelau e nonofo haogalemu ma ko he nofoaga e malu puipuia ai ona tagata.

#### **4.2.1 Atafu**

Ko na taunukuga a Leoleo ite Piliota kua lipotia: E mataugia kote Ofiha o Leoleo e fakaauau pea te lelei. Ko heki taunuku kite gaholo e manakomia kae kua kitea kua lahi ni huiga lelei e maua ona foki koni fehoahoniga mai te faufautua mai Leoleo a Niu Hila. Ite taimi nei e taumafai malohi nahe fakalagolago ki fehoahoniga mai fafo, kae ke fakavae he hikomaga i loto ote ofiha ke fakamakeke ait e galulue fakatahi o leoleo kae maihe ite va o na leoleo ma te hatini (galulue fakatahi kote vaega e fokotahi).

#### **4.2.2 Fakafo**

Tautuaga e tuku mai e Leoleo:

- Kaufakatahi kin a fakalavelave fakafuaheki
- Tuku atu he puipuiga ki fanau akoga i luga ote vaka o tamaiti
- Tuku atu na fakamatalaga ma puipuiga ki tagata uma/tamaiti ina afiaga ote hogihogi huau/penihini ma te inu pulu
- Hukehuke na vaka fagota/vaka e faimalaga ite va ona nuku (Fale/Fenuafale)
  - Te gaholo ona vaka
  - Fakamautinoa e iei ni hulu

- Fakamautinoa ko na vakafagota/vaka e faimalaga ite gaholo e talafeagai mo te puipuiga ma te haogalemu kae maihe mo kilatou e takekele ite tai.

#### 4.3 Galuega/Amoga a Leoleo

Ko na galuega a Leoleo ina nuku e tolu o Tokelau e tali tutuha. Ko na galuega e mahani fai ina aho takitahi mo na ofiha leoleo ko te fakamautinoa ko na tulafono e uhitakia. Ko tona uiga ko na leoleo e gafa ma kilatou na tagi/moliaga e kavatu kite ofiha o leoleo ekilatou e fain a tagi agai kite holi ote tulafono; ko na leoleo e leoleo ma fakamamalu te nuku katoa ina taimi o na po, kae maihe na itula ona ha ma vena ona fakatino nie tahi vaega e ono fakavavale pe kavekehe ma holi ait e haogalemu ma te faifaimea fakatahi o na nuku ma kaiga. E amanakia e leoleo ko na taimi ona kilihimahi kohe taimi pihi lahi eo leoleo, kae maihe ko te ono lahi ona holigatulafono e mafua kote tokalahi okilatou e tagofia te ava malohi, e ono aofia ai foki te fai o ni e tahi holigatulafono.

E amanakia e na leoleo a na nuku e tolu te taua lahi ona lava ma katoatoa ote kaufaigaluega ma na lihoi e manakomia ke fakatino ain a galuega ihe tulaga maualuga, ma ke fakamautino ko te haogalemu ma te nonofo fealofani e tumau pea ina nuku i taimi uma.

E vena foki ona fakamamalu e leoleo na fonotaga a na Taupulega (Fono a na Tamana matutua ina nuku e tolu ite fakatinoga ona tiute na tuku atu ki ei e te Taupulega. Ko te fakamamaluga ona fonotaga a te Fono Fakamua (Palemene o Tokelau) e fakatino foki e leoleo. E fakaauau te puipuiga tenei kite Ulu o Tokelau (Fakauluuluga ote Malo) ite taimi e faimalaga ai kina nuu e tolu o Tokelau, ma na malo fakaaloaloga a na Nuku ma te Malo o Tokelau kina nuku.

Ihe tahi ona nuku, ko na leoleo e gafa foki ma na tautuaga tau meli. Ko te lehitaga ona tavale ma te tukuatuga ona laihene kave tavale ko he tiute eo leoleo ina nuku e tolu.

Ko na holigatulafono e takalahi ina nuku e tolu ko:

- Mulilua
- Fakaokolima
- Fakaokolima ma manuka
- Kave tavale ma te he fakaeteete
- Amio fakakino ite faia ote mu
- Matakupu ite va o tagata
- Amio he pulea
- Kona behaviour
- Miha he koga fakamua
- Uiga Faka-kaihohoa ( tupe)

- Pulu
- Piha
- Hogihogi (hua/penihini)
- Fakahalalau ni tala pepelo
- Kaihohoa
- Fetogi fatu
- Holi tuakoi
- Underage drinking.

#### **4.4 Ko te Kaufaigaluega a te Fakamahinoga**

##### **4.4.1 Atafu**

- Komehina Tulafono Mr Feleti Lopa
- Failautuhi o Fakamahinoga Miss Latu Lopa
- Te Tino e Taukave te Tofi Komehina Tulafono ite taimi e he avanoa ai te Komehina Tulafono tofia: Te tino e taukavegia na tiute o te Faipule.

##### **4.4.2 Fakafo**

- Komehina Tulafono Mr Penehe Tulafono
- Failautuhi o Fakamahinoga Mr Iona Tinielu
- Te Tino e Taukave te Tofi Komehina Tulafono ite taimi e he avanoa ai te Komehina Tulafono tofia: Te tino e taukavegia na tiute o te Faipule.

##### **4.4.3 Nukunonu**

- Komehina Tulafono Mr Tumua Ioane
- Falautuhi o Fakamahinoga Miss Lepeka Amato-Perez
- Te Tino e Taukave te Tofi Komehina Tulafono ite taimi e he avanoa ai te Komehina Tulafono tofia: Te tino e taukavegia na tiute o te Faipule.

##### **4.4.4 Komiti Apili a na Nuku**

I na nuku takitahi e iei na hui na tofia e na Taupulega takitahi mo na Komiti Apili a na Nuku. Ko na Komiti ienei pe nofo mai ite taki 3 ona hui.

#### **4.5 Kaufaigaluega a Leoleo**

##### **4.5.1 Atafu**

Hatini: Mr Reupena Leitu.

Leoleo:

- Mr Poni Simi
- Mr Amanaki Paulo
- Ms Hegalo Vitale

**4.5.2 Fakaofa**

Hatini: Mr Safiti Gaulofa (SG)

Leoleo:

- Mr Tavita Pue (TP)
- Mr Kovati Gasologa (KG)
- Mr Tavita Gaulofa (TG)
- Mr Gau Gau (GG)
- Mr Heo Peleni (HP).

Kua fakatino na galuega ke tofia he leoleo fafine.

Tufatufaga ona tiute Igoa Mataituhi ona ofiha -->	GG	HP	KG	SG	TG	TP
Tino e gafa ma na koleniga fakalotoifale ke fakalelei ma toe atiake te mafai	○	○	○	● ○	○	○
Koleniga ma te fakalauiloaga o te nuku/ma na kulupu		●			●	
Holiga tulafono a talavou	●			●		
Polokalame Fakamalohitino – leoleo / nuku			●			●
Polokalame ote Haogalemu ite tai	●	●				
Fonotaga ma na Komiti Lagolago – avamalohi/ faia oni uiga mataga / fakaokolima				●		●
Fakalavelave Fakafuaheki	○	○	○	● ○	○	● ○
Polokalame Vaka				●		
Kikilaga ote Ofiha / faiga ona faila / kope galue / togiga / fakaaliga			●		●	
Pulepulega ote Tupe a Leoleo						●

Ko tenei te fakatulagaga o na tiute i te taimi nei, ma e ono hui i te lumanaki. Ko te Hatini e iloto uma i na fakatinoga a ietahi leoleo

Ko na leoleo uma ienei na koleni i te faka leoleo i Samoa, vagana ai he tokalua ofiha mai Nukunonu.

E amanakia e ki matou te laga mai o Terry Gibbons. Ko he lihohi taua mo te atiakega o leoleo i Tokelau.

#### 4.5.3 Nukunonu

I te 2012/13 e tokalima ia leoleo ma e fou uma ki te galuega. Ko heki iei katoatoa te iloa ma te mafai i te faiga o na galuega faka leoleo, kae mai he na auala e fai ai na huhehukega, te tuhiga o na lipoti ma te kotokotoga o na mea na tutupu i na tagi.

Manakomia ke fakaaauau ni koleniga ma ki latou ienei.

- Koleniga i te lipotiga ma te kotokotoga o na mea na tutupu i na tagi
- Koleniga i te faiga o na moliaga

Hatini: Mr Sefo Leo (SL)

Leoleo

- Mr Aleki Manuele (AM)
- Mr Patrick Tegei Lui (PL)
- Ms Huliana Pehamino (SP)

Leoleo (kako heki auai kite koohi leoleo i Samoa)

- Viliamu Ioapo (VI)
- Kueva Aleki (KA)

Tufatufaga ona Tiute Igoa Mataituhi ona Leoleo-->	AM	KA	PL	SL	SP	VI
Koleniga Fakalotoifale	•			•		
Koleniga mo na Polokalame Fakailoa ina Nuku / Fakalapotopotoga	•		•		•	
Holigatulafono a Talavou / Fakalauiloa kite Aoga	•				•	
Polokalame Fakamalohi Tino		•				•
Haogalemu ite Tai		•		•		
Fakatalanoaga ma na Fakalapotopotoga				•	•	•
Fakalavelave Fakafuaheki	•		•	•		



Tufatufaga ona Tiute Igoa Mataituhi ona Leoleo-->	AM	KA	PL	SL	SP	VI
Galuega vaka/Polokalame vaka					•	
Failaga ma te Pulepulega ona Aheta					•	
Pulega ote Tupe					•	

Ko na ofiha o leoleo takitahi kua maua ekilatou ni kope faigaluega ke mafai ai ke fakatino a latou galuega fakaleoleo ina ofiha, fakatakitakiga, na mahini faigaluega, mahini lolomi, pepa ma na peni, na leitio, ma he vaka ke malaga ai ite va ona fenua e lua (Fakaofu).

## 5 Fakatino na Agagataki o te Pulepule lelei ma Atiake te Amiotonu i loto na Ofiha o te Tulafono ma Fakamahinoga

### 5.1 Kaufaigaluega Tautua a Tokelau – Taki o te Amio Pulea

Ko te Amio Pulea a te Kaufaigaluega Tautua a Tokelau na pahia e te Fono Fakamua i te 2004. He opotiaga o ni tulafono ma e fakamatala manino ai na amio tatau ma te tulaga o te amiotonu e tatau ke i ei na tino o te kau tautua. Ko te Taki o te Amio Pulea foki e taku mai ai foki na vaega e tatau ke maua e te fakagaluetino mai te tino galue e vena foki te tino galue mai te fakagaluetino. Ko te fakagaluetino e o ia te tiute ko te fakatonutonuga o te Taki o te Amio Pulea i te fakamautinoa ko tagata tautua uma e mulimuli ma uhitaki ki na fakatatiaga i loto. Ko na amio he tatau ma he talafeagai, ko te he katoatoa o te fakatinoga o na galuega e ono pa ai ki ni tulaga e akoakia ai. He tiute e o tagata tautua uma lele ke faitau ma malamalama i na Taki o te Amio Pulea.

E tolu ia tulafono i lalo o te Taki o te Amio Pulea a te Kaufaigaluega Fakamua a Tokelau:

- (i) ko na tino tautua e fakataunuku ma te katoatoa e kilatou o latou tiute ki takitaki o Tokelau i te amiotonu ma te mea e gata ai te iloa;
- (ii) ko na tino tautua e fakatino e kilatou o latou tiute i te moni, te fakamaoni, ma te katoatoa, fakaaloalo ki te aia o tagata o te nuku ma o latou hoa tautua;
- (iii) E he takuvaleagia te Kaufaigaluega Tautua a Tokelau e na tino tautua i a latou gaoioiga/fakatinoga e fai i tua.

### 5.2 Taki o te Pulea o te Amio mo Fakamahinoga

Ko te Taki o te Amio Pulea o te Vaega o Fakamahinoga e tuku mai ai na takiala ma na tulafono ki na Komehina o Tokelau i te fakatinoga o o latou tiute kae hili te taua, ki tagata o na nuku ke kilatou iloa ma malamalama i na itukaiga amio e tatau ki na Komehina Tulafono ka koi taukave o latou tiute. Ko na faiga takalahi e fai nei ko:

- (i) **Fakautauta:** He tiute e o na Fakamahino ke fai ana fakaikuga ma te fakaeteete kae ma, na he fakatuaia.
- (ii) **Amiotonu:** Ko te Fakamahino e tatau ke fai ana fakatinoga uma i te amiotonu kae ke tumau ai pea te talitonu o tagata ki te itu tau fakamahinoga.

- (iii) **Tutuha ia tagata:** Ko Fakamahino e tatau ke fai ana fakatinoga uma i ni auala e fakamautinoa ai te fakatutuha o tagata uma e tuha ai ma te tulafono.
- (iv) **Fakamahinoga Tutautahi:** Ko na tonu a na Fakamahino e tatau ke fai tu tautahi.
- (v) **Hē Fakakaukau:** E taua ki Fakamahino ke hē fakakaukau pe ve e fakakaukau.
- (vi) **Fakatinoga i loto o te Fale Fakamahino:** Ko na Fakamahino e tatau lava ke makeke tana kivilaga i loto o te fale fakamahino ma fakamautinoa ko na tino i loto o te fale fakamahino fai fakalelei ma amanakia.
- (vii) **Uiga i loto o te Potu Fakamahino:** E taua ki na Fakamahino ke fakamautinoa ko na tino e omamai ki te Fakamahinoga e amanakia ma e fehoahoani atu ki ei.
- (viii) **Fehokotakiga i te Fakamahinoga:** E tatau i te Fakamahino ke tautala manino ke malamalama uma na tino i loto o te fale fakamahino i na tala e fai.

### 5.3 Faiga e Fefaiaki ai na Tagi e te Vaega o Fakamahinoga a Tokelau ma Leoleo

I te taimi nei e heai ni faiga fakapitua kua fakatatia ke fefaiaki ai na tagi e te Vaega o Fakamahinoga ma Leoleo. E ui e iei ni fōfōtala e lagona e Leoleo ma te Vaega o Fakamahinoga e iei na tino e he fiafia ki te fakatinoga o ta latou tautuaga, ko heki iei lele he tuhi fakaheō e pa atu ki a te kilatou.

E fakataua e te Vaega o Fakamahinoga ma Leoleo Tokealu te leo o tagata o te nuku, kae maihe lava kiatou e fakaaoga e kilatou na fakamahinoga, e fakataunuku o latou manakoga tau fakamahinoga. Kua lahi na fakatalatalanoaga agai ki ni faiga e ve la ko te fai o he hukehukega pe ni pepa fehili, fai he tuhi ke tuhi ki loto na fakaheō a tagata, io pe he puha foki ke togi ki loto na fakaheō a tagata. Ko he faiga e fokotahi o na auala ienei, ka fehoahoani ki te Vaega o fakamahinoga ma Leoleo ke hakilikili pe vefea ia lagona o tagata e fakaaoga e kilatou na fakamahinoga ma tagata o na nuku, agai ki na tautuaga ma te fakatinoga o a latou galuega i loto o te fale fakamahino ma pe ko iefea na vaega e tatau ke toe fakaleleia atili ai te fakatinoga o na tautuaga tau fakamahinoga ma ke kae maihe lava tali atu ai te hihitemi o fakamahinoga ki manakoga o o tatou tagata.

## 5.4 Pulepuelga Tauhitonu

### 5.4.1 Tala o te Tupe Tauhaga mo te Piliota o te Lipoti

Ko na vaega o fakamahinoga takitahi i Tokelau, Fakaofu, Nukunonu ma Atafu, e i lalo o te kikilaga a na Taupulega a o latou nuku ko teia ai, ko te kikilaga vaega tupe a te vaega o fakamahinoga e fakatupe lava i lalo o na tupe tauhi a na nuku takitahi fakatatau ki te fakatupega kua fakatatia mo tautuaga tau fakamahinoga ma leoleo i te tauhaga lava tena. I na nuku takitahi, e tauhi e te Finance Manager na fakatupega mo te piliota tenei fakatahi ai ma te Mataeke o Tupe o te Malo o Tokelau, ko ia te o ia te tiute ko te fai o na lipoti fakatetauhaga o na fakafanoga tupe a na Nuku ma na Mataeke mo te 2011/2012 ki te Fono Fakamua. Ko te vaevaega o na tupe mo na vaega o fakamahinoga takitahi mai na tupe a na nuku e kehekehe kae kitea ai a latou fakatupega e ve ona pahia e te Fono Fakamua ma na atiake fakamuamua a na nuku mo te piliota lava tena.

### 5.5 Avanoa mo Koleniga ma te Atiakega o na Kaufaigaluega o Fakamahinoga (i lotofale ma te Itulagi)

Ko na avanoa mo te koleniga ma te atiakega o na kaufaigaluega o fakamahinoga a Tokelau ma leoleo i lotofale ma te itulagi, he vaega taua e o te Peleni Taki o Galuega a Tokelau. E fakamautinoa ai e tumau pea te lelei ma te maualuga, o te levolo e fakatino ai na tautuaga tau fakamahinoga mo tagata o Tokelau. Ko te atiake o te iloa ma te mafai o te kaufaigaluega he vaega e taua ma e fakamuamua mo fakamahinoga i Tokeau. E lagona lava te fakafetai ma te fakamalo ki te Malo o Tokelau, te Taupulega ma te Pacific Judicial Development Programme mo te tumau mai pea o te hapoti i te koleniga o te Vaega o Fakamahinoga a Tokelau, e he gata i lotofale kae vena foki i te itulagi.

I na taimi kua teka, nae fakatupe fakatahi ai e te Malo o Tokelau ma te Pacific Judicial Development Programme na koleniga fakalotoifale maihe lava te atiakega o te iloa o na Komehina Tulafono, Failautuhi o Fakamahinoga ma Leoleo. Ko na koleniga foki na fai muamua na aofia ai na hui o na Komiti Apili mai na nuku takitahi.

Ko te mahina foki o Me, na fakatino ai na fonotaga fakatalatalanoa ina Nuku e na hui mai te Mataeke o Leoleo a Niu Hila, te tamana kia Terry Gibbons ma te matua kia Maima Koro. Ko na fonotaga ienei na fakatino ina nuku ma ko te kautu ke falite he Peleni Taki mo te Atiakega o Leoleo o Tokelau.

Ko te kauhaga muamua o leoleo e toka 3 na auai i te koleniga muamua i te 2011 na fakatupe e te Mataeke o Leoleo a Niu Hila. Ko te kauhaga tona lua ma te

kauhaga mulimuli mo te 2012 na fakatupe lava e na nuku e 3. E tuha la kua toka 11 a tatou leoleo kua maua ni akoakoga mai na koleniga i Samoa.

Ite mahina o Me 2013 na omai ai na leoleo o tokatolu mai Leoleo o Nukunonu kite koleniga fakaleoleo a na Leoleo o Samoa.

E tuha ai ma na avanoa o ni koleniga i loto o te itulagi, E iei te koleniga na fakatino ite mahina o Mati 2013 na kaufakatahi ai ki ei na Failautuhi o Fakamahinoga o Fakaofu ma Nukunonu. Ko te akoakoga tenei na fakatupe e te PJDP.

Ia Me foki ote Tauhaga Tupe nei na kaufakatahi ai te Komehina Tulafono mo Fakamahinoga I Fakaofu kihe fonotaga fakaakoakoga mo Fakamahinoga. Ko te Komehina na lagolago e ofiha hini mai Fakaofu. Ko na hui uma ienei na fakatupegia e te PJDP. Na kaufakatahi foki te Hatini o Leoleo ki tenei fonotaga fakaakoakoga ma na totogi lava te hui tenei e te Taupulega a Fakaofu.

E taua lele te maua o ni avanoa mo ni koleniga fakalotoifale ma fakateitulagi mo te vaega o fakamahinoga a Tokelau, kae ke fakaleleia atili ai o latou iloa ma o latou hikili tau ki na fakamahinoga, aua foki he hao tena ki te fakaleleia atili o te tukuatuga o na tautuaga tau fakamahinoga ki tagata uma o Tokelau.

## **5.6 Pulepulega o na Vaega Kautu o te Ofiha o Fakamahinoga ma Leoleo**

### ***5.6.1 Fale Fakamahino***

E taua lele ke matau, e heai ni fale fakamahino i na motu o Tokelau. Ko na matakupu tau vainiuga e fakatino i na falefono i tafu ma Nukunonu. I Fakaofu, ko te ofiha o te Komehina Tulafono te fakaaoga. Kako heki faia na fakamahinoga e fakamautinoa e te Ofiha mo Vainiuga ko te fale fono pe ko te ofiha o te Komehina e mama ma tukutuku tonu mo na galuega fakatino.

E iei na ofiha o na Komehina Tulafono ma na Ofiha mo Vainiuga, ma e fakafale i he ofiha e fokotahi, e galulue ai foki ietahi tino tautua. I Fakaofu ma Nukunonu, ko na ofiha e gafa ma na vainiuga e iei o latou potu galulue, kae iei foki ietahi tino tautua e i galulue ai.

### ***5.6.2 Ofiha o Leoleo***

I na motu o Tokelau, e iei na ofiha o leoleo i ni fale e iei ai foki ietahi tino tautua mo na nuku. E i leoleo lava te pulepulega o olatou ofiha, fakatahi ai ma ietahi vaega kautu o a latou tautuaga.

E heai ni hela i na ofiha o leoleo i te taimi nei, kae e manakomia e leoleo ke fau ni hela mo te haogalemu, kae maihe na tino konana, e tatau ona kikila e leoleo i na po ke otea, pe kafai foki kua totoka.

### 5.7 Fakaleleiga ote Pulepulega ote Tuakoi

Ko na leoleo i na nuku e gafa ma te pulepulega o te tuakoi kae maihe te hiakiga o na uta a na pahehe mai ietahi motu o Tokelau, ma ki latou e malaga mai i fafo. E manakomia e leoleo ke fakatu he faiga ke pulepule ai te kikilaga o na tuakoi i na nuku takitahi ke mafai a e leoleo ke fakatino to latou tiute i loto o te 12 malla i te tai o Tokelau,

- Ahiga o na vaka faila
- na koga tai o Tokelau
- te Hone mo te Tamaokaiga (EEZ)

Ko ni manakoga ienei:

- e manakomia ni hihitemi lelei ma ni koleniga fai haele ke leoleo ai te tuakoi ma na kauafua
- e manakomia ni kope lelei ma ni lihohi ke mafai ai e leoleo oi fakatino lelei a latou galuega mo te lelei o Tokelau.

**Pepa Fakaopoopo: Kotokotoga ona Fakafanoga Tupe mo Leoleo ma Fakamahinoga mo te Piliota 01 Iulai 2012 ki a Iuni 2013 (Tupe Niu Hila)**

<b>ATAFU, COST CENTRE AA.3501</b>	
<b>ITUKAIGA FAKAFANOGA TUPE</b>	<b>AOFAKI</b>
ATAFU - 01 –TOTOGI	20,424.68
ATAFU - 03 – TAUTUAGA	1,290.88
<b>a</b>	<b>21,715.56</b>
<b>FAKAOFO, COST CENTRE FF.3501</b>	
<b>ITUKAIGA FAKAFANOGA TUPE</b>	<b>AOFAKI</b>
FAKAOFO - 01 – TOTOGI	89,884.33
FAKAOFO - 03 – FEHOKOTAKIGA	2,817.49
FAKAOFO - 04 – MALAGA & KOGA E NONOFO AI	594.60
<b>Aofaki Katoa</b>	<b>93,296.42</b>
<b>NUKUNONU, COST CENTRE NN.3501</b>	
<b>ITUKAIGA FAKAFANOGA TUPE</b>	<b>AOFAKI</b>
NUKUNONU - 01 – TOTOGI	81,780.14
NUKUNONU - 02 – KAUFALUEGA TAUTUA MA NA LIHOHI	102.90
NUKUNONU - 03 – FEHOKOTAKIGA	8,928.37
NUKUNONU - 04 - MALAGA MA NA KOGA E NONOFO AI	4,486.48
NUKUNONU - 10 - LOMIGA MA NA TAU ONA LIHOHI FAIGALUEGA	1,375.09
NUKUNONU - 11 - IETAHI MANAKOGA & HAPALAI	4,045.74
<b>AOFAKI KATO</b>	<b>100,718.72</b>